

Aux sources de la Provence



Association ASP - 12 rue de l'Orée - 13770 Venelles
Tél. 04 42 54 15 02 - E-mail : aux-sources-de@orange.fr
www.auxsourcesdelaprovence.net



Cycle de Conférences

Jeudi 15 septembre 19 h 30
Salle des Fêtes de Venelles

Les fouilles archéologiques effectuées à Aix depuis 2015

Par Mme Nuria Nin ; Conservateur en chef du Patrimoine d'Aix en Provence

Responsable de la Direction Archéologie et Muséum de la Ville d'Aix-en-Provence

Conservateur en chef du patrimoine, elle est responsable de la Direction Archéologie de la Ville d'Aix-en-Provence. Elle pilote des actions de valorisation (expositions) et de médiation sur le patrimoine archéologique du Pays d'Aix.



Récentes découvertes à Aix-en-Provence depuis 2015

Les recherches archéologiques conduites ces dix dernières années n'ont pas seulement enrichi les connaissances sur la ville antique d'Aix-en-Provence, elles ont aussi renouvelé celles relatives à des périodes plus anciennes et plus récentes. Le semis de vestiges mis au jour pour le Néolithique, l'âge du Bronze et le temps des Gaulois permet ainsi progressivement de recomposer l'histoire de l'occupation de la commune sur la longue durée.

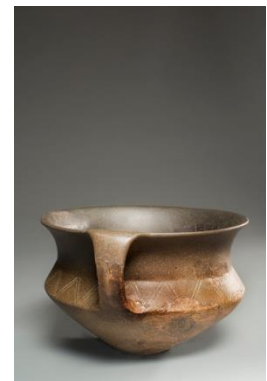


Sanctuaire antique de la Grassie



Restauration de la Madeleine

Par ailleurs, les nombreux travaux de restauration mis en œuvre par la collectivité éclairent, sous un jour nouveau, divers aspects de la ville médiévale et moderne : évolution urbaine, réseau des voies de circulation, habitat, gestion des eaux, pratiques funéraires, édifices publics et religieux... Cette conférence invite donc à un voyage à travers le temps et à une incursion dans certains édifices remarquables d'Aix-en-Provence.



Vase de l'âge du Bronze



Sol d'occupation néolithique