



**EDITO** Le Carrefour Citoyen a soutenu ces derniers mois des actions qui portent, chez nous et dans le monde, la promotion d'un développement durable au plan économique et social, le respect des droits humains, l'égalité entre les femmes et les hommes, la participation à la vie démocratique, la paix et la sécurité.

**Une journée pour la Paix.** Le 21 septembre s'est tenue dans de multiples endroits la Journée Internationale Paix, « seul chemin vers un monde meilleur » comme l'a déclaré le secrétaire général de l'ONU. Il importe aujourd'hui en tant que citoyens d'agir contre les guerres, les racismes, la pauvreté, les inégalités, le réchauffement climatique et bien d'autres fléaux.



En solidarité avec l'Ukraine, des femmes et des enfants sont accueillis depuis plusieurs mois à Venelles avec l'appui de SLV, de l'AVAH, et du CCAS.

**Accueil des déplacés d'Ukraine et des demandeurs d'asile :** Soulager la souffrance des réfugiés d'où qu'ils viennent, pour témoigner de l'égalité du droit de tous au même respect, au même soutien, au même traitement.



En solidarité avec l'Ukraine, des femmes et des enfants sont accueillis depuis plusieurs mois à Venelles avec l'appui de SLV, de l'AVAH, et du CCAS.

Dans le même temps, SLV accompagne les demandeurs d'asile hébergés par le Collectif Agir sur la commune de Venelles, dans leurs démarches d'intégration et l'apprentissage du français, pour une meilleure insertion sociale.



## Femmes, Vie, Liberté.

Depuis plusieurs mois, des femmes iraniennes, rejointes par des hommes, luttent pour leur liberté.



Le 15 octobre, à Venelles, des citoyennes et des citoyens se sont rassemblé(e)s pour dire leur soutien et leur solidarité, au son de Bella Ciao, un chant porté par des femmes italiennes au 19ème siècle, et plus tard par les opposants au fascisme dans le monde entier. Aujourd'hui ce chant est repris en persan par une iranienne, visage découvert, cheveux au vent, au nom de la liberté pour tout son peuple.



**Qatar : la coupe est pleine !** La mort de plusieurs milliers de travailleurs migrants, les atteintes aux droits humains et LGBT, des stades réfrigérés en plein réchauffement climatique... Le 18 décembre 2022, jour de la finale de la coupe du monde, est aussi la **Journée Internationale des Migrants**. Le CCVPA s'est associé au projet, porté par la Cimade-Aix, d'organiser, le même jour, une finale alternative.

**18 DÉCEMBRE 2022**  
JOURNÉE INTERNATIONALE DES MIGRANTS

**Faire bouger les lignes.** Le Carrefour Citoyen est mobilisé sur les enjeux de mobilité dans nos territoires au sein d'un collectif. L'objectif partagé est l'ouverture aux voyageurs de la ligne Pertuis-Aix-Rognac pour desservir dans un premier temps le Plan d'Aillane et la zone des Milles.



## Une halte ferroviaire à Venelles : « logique, et même éco-logique ! »

Près de 2000 personnes ont signé la pétition citoyenne pour l'ouverture immédiate d'une halte ferroviaire à Venelles, soutenue par des associations, le maire et des parlementaires locaux. 80% des signataires habitent dans le Pays d'Aix.



<https://www.leslignesbougent.org/petitions/reouverture-de-la-gare-de-venelles-9463/>

Une étude technique a été confiée à un expert ferroviaire de NOSTERPACA  
<https://www.helloasso.com/associations/france-nature-environnement-bouches-du-rhone/collectes/venelles-pour-la-reouverture-immEDIATE-de-la-halte-ferroviaire>



# Réouverture immédiate d'une halte ferroviaire à Venelles pour répondre à l'urgence sociale et environnementale, et améliorer la mobilité domicile-travail dans le Pays d'Aix

## L'inscription dans une dynamique intercommunale

Les dynamiques intercommunales, notamment sur les questions environnementales, permettent de traiter les questions transversales qui dépassent le territoire de chaque commune. Les enjeux de mobilités en sont une illustration.

Le contexte actuel de circulation dans les communes et hameaux du nord du Pays d'Aix est tel que l'urgence sociale, économique, environnementale commande de réduire au plus tôt la dépendance à l'automobile dans les déplacements domicile-travail.

La réouverture immédiate de la halte ferroviaire de Venelles pour un service public de desserte des communes et des hameaux au nord d'Aix, renforce les actions engagées sur la ligne Pertuis/Aix/Plan d'Aillane/Rognac, pour répondre aux besoins de mobilité quotidienne sur le territoire, en utilisant les équipements ferroviaires existants (non ouverts aux voyageurs entre Aix et Rognac).

2 Actuellement 2 lignes passent à Venelles avec 8 à 10 AR chaque jour : Marseille/Aix/Pertuis et Marseille/Aix/Briançon. Entre Venelles et la gare Aix, il faut aujourd'hui 10 minutes en train, un quart d'heure à une demi-heure en car et voiture (hors bouchon), et plus d'une heure lorsque les axes routiers sont saturés. L'augmentation de la pression démographique et le développement de l'activité économique sur les communes du pays d'Aix accroîtront encore les enjeux de mobilité dans les années futures.

## Une ouverture urgente et de bon sens

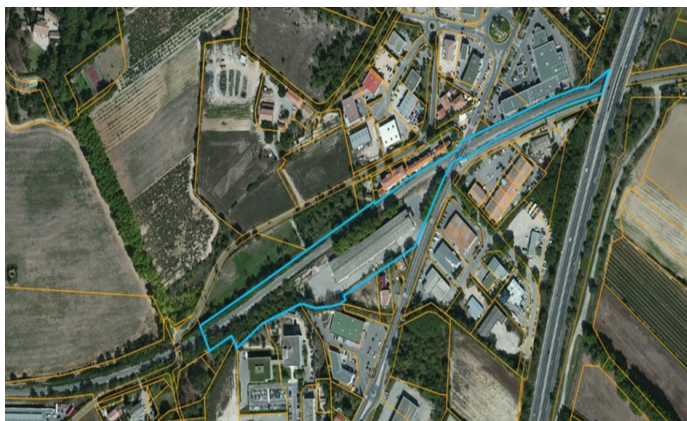
La halte ferroviaire de Venelles était inscrite, dans le contrat de plan État-Région 2015-2020, associée à un doublement de la desserte actuelle. Elle est inscrite dans le PDU du Pays d'Aix 2015-2025. La mairie de Venelles est favorable à la réouverture et soutient notre démarche.

◆ **Des axes routiers décongestionnés** : L'auto-route est aujourd'hui totalement saturée, matin et soir à hauteur de Venelles, avec le report d'une partie des véhicules sur l'exRN96, elle-même embouteillée. Les effets sont connus : une pollution sonore et climatique, notamment par l'émission de gaz à effet de serre, avec des conséquences dramatiques sur notre mobilité, notre qualité de vie, et notre santé.

◆ **Un passage à niveau sécurisé** : L'arrêt des trains à Venelles, en réduisant la vitesse de 120km/h à 20km/h, renforce de fait la sécurité du passage à niveau, qui doit faire l'objet fin 2023 d'aménagement de SNCF-Réseau, afin d'en améliorer la visibilité et installer deux trottoirs sécurisés.

◆ **Une halte ferroviaire au cœur de la zone d'activités de Venelles** : Les conditions de déplacement domicile-travail sont un des facteurs du bien-être au travail des salariés. Aujourd'hui 72% des actifs de Venelles travaillent en dehors de la commune, soit 2800 personnes, et moins de 8% utilisent les transports collectifs. Inversement, 2300 personnes viennent quotidiennement travailler à Venelles.

◆ **Un foncier disponible, un coût réduit d'aménagement, sans modification sensible de la structure de grille horaire** : La réouverture immédiate d'une halte ferroviaire à Venelles peut se faire sur la parcelle 115 de 2,3ha, appartenant à la SNCF, dans les conditions actuelles de trafic, avec un coût réduit d'aménagement (quai rectiligne en caillebotis de 220 m en face de l'ancienne gare, distributeur de billets, parking, abri vélos, ...). Ainsi, sous réserve d'un tableau de marche détaillé, l'ajout d'un arrêt à Venelles des trains empruntant la section Meyrargues-Aix peut s'envisager, sans modification sensible de la structure du service.



◆ **Un objectif à court terme** : Dans un 1er temps, capter dans ces trains, 10% des actifs, lycéens et étudiants se déplaçant entre Pertuis, Venelles, Aix et Marseille, soit 300 AR par jour.

Nous posons enfin, dès maintenant, la **question de la tarification** pour rendre accessible l'usage du train à tout le monde. C'est un enjeu de **justice sociale** qui renvoie notamment à la mobilisation des élus. Des expériences existent qui peuvent servir d'exemples.